

Septiembre 2010

OCUPACIONES CON TENDENCIA POSITIVA EN EL EMPLEO



MINISTERIO
DE TRABAJO
E INMIGRACIÓN

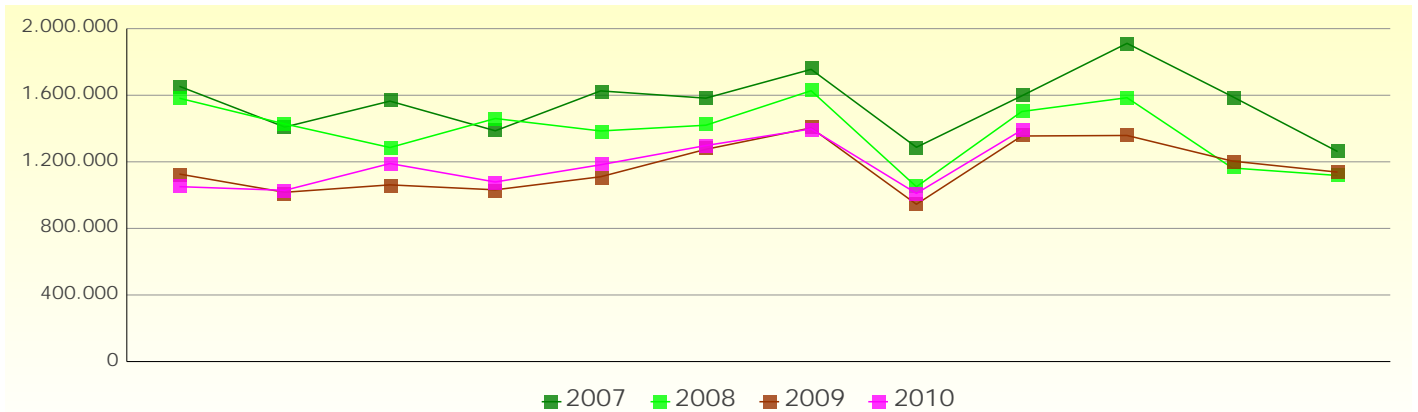
SERVICIO PÚBLICO
DE EMPLEO ESTATAL



Observatorio de las
ocupaciones del Servicio
Público de Empleo Estatal

TENDENCIA DE LA INCORPORACIÓN DE TRABAJADORES AL MERCADO DE TRABAJO

Evolución de los contratos. Años 2007, 2008, 2009 y 2010



Mes	ENE	FEB	MAR	ABR	MAY	JUN	JUL	AGO	SEP	OCT	NOV	DIC
Año												
2007	1.653.712	1.408.709	1.564.735	1.386.379	1.626.001	1.582.543	1.755.422	1.287.307	1.596.272	1.911.768	1.592.329	1.261.627
2008	1.581.982	1.427.621	1.285.945	1.460.188	1.385.346	1.419.875	1.627.165	1.050.149	1.502.129	1.585.204	1.162.921	1.117.898
2009	1.126.351	1.016.966	1.061.532	1.031.812	1.110.302	1.275.183	1.403.627	944.957	1.355.162	1.358.287	1.204.299	1.137.917
2010	1.050.773	1.028.619	1.189.617	1.078.804	1.182.367	1.297.901	1.397.799	1.010.360	1.390.583			

Ocupaciones con variación mensual positiva (%) de contratos entre julio y agosto de 2010

Ocupaciones	% var. mensual (jul 10/ago 10)	% var. interanual (ago 09/ago 10)
Empleados para el cuidado de niños	1.055,04	-0,06
Profesores de enseñanza secundaria	963,17	-10,05
Otros diversos profesionales de la enseñanza	406,34	13,34
Animadores comunitarios	124,65	-2,35
Peones agrícolas	100,18	9,84
Trabajadores cualificados por cuenta ajena en actividades agrícolas, excepto en huertas, viveros y jardines	66,04	-13,50
Auxiliares administrativos con tareas de atención al público no clasificados anteriormente	54,51	5,10
Cocineros y otros preparadores de comidas	30,64	10,10
Peones de la construcción de edificios	26,92	-16,68
Albañiles y mamposteros	26,64	-14,06
Camareros, bármanes y asimilados	25,70	10,90
Peones de industrias manufactureras	25,34	8,86
Dependientes y exhibidores en tiendas, almacenes, quioscos y mercados	20,94	10,95
Conductores de camiones	20,57	1,96
Peones del transporte y descargadores	13,11	5,05

Grupos Profesionales con mejores perspectivas laborales

SUBGRUPOS PRINCIPALES CON CRECIMIENTO EN LA CONTRATACIÓN

agosto 2010

Ocupaciones que engloban y que presentan variación positiva

Subgrupo Principal de Ocupación	Grupo Primario de Ocupaciones	Contratos	% mensual	% interanual
Dirección de empresas de 10 o más asalariados				
	Dirección general y presidencia ejecutiva en empresas de 10 o más asalariados	205	84,68	1,99
	Dirección de departamento de producción en empresas industriales de 10 o más asalariados	142	40,59	9,23
	Dirección de departamento de operaciones en empresas de transporte, almacenamiento y comunicaciones de 10 o más asalariados	237	33,90	44,51
	Dirección de departamentos de relaciones laborales y de recursos humanos	87	107,14	19,18
	Dirección de departamentos de comercialización y ventas	827	107,27	14,86
	Dirección de departamentos de abastecimiento y distribución	83	22,06	25,76
Gerencia de empresas de hostelería y restauración con menos de 10 asalariados				
	Gerencia de hoteles con menos de 10 asalariados	13	62,50	44,44
	Gerencia de empresas de restauración con menos de 10 asalariados	51	18,60	30,77
Gerencia de otras empresas con menos de 10 asalariados				
	Gerencia de empresas industriales, con menos de 10 asalariados	30	76,47	50,00
	Gerencia de empresas de construcción, con menos de 10 asalariados	34	100,00	36,00
	Gerencia de empresas de transporte, almacenamiento y comunicaciones con menos de 10 asalariados	100	88,68	29,87
	Gerencia de empresas de intermediación y servicios a otras empresas con menos de 10 asalariados	46	109,09	2,22
	Gerencia de empresas de servicios de cuidados personales, de limpieza y similares con menos de 10 asalariados	45	55,17	4,65
Profesiones asociadas a titulaciones de segundo y tercer ciclo universitario en ciencias físicas, químicas, matemáticas e ingeniería				
	Físicos y astrónomos	113	140,43	17,71
	Químicos	305	177,27	7,39
	Geólogos y geofísicos	76	40,74	1,33
	Analistas de sistemas y asimilados	462	54,00	24,19
	Otros profesionales de nivel superior de informática	906	75,92	24,28
	Ingenieros en electricidad	176	102,30	4,14
	Ingenieros mecánicos	242	62,42	11,52
	Ingenieros químicos	140	66,67	32,08
	Ingenieros de metalurgia	93	97,87	45,31
	Ingenieros geógrafos	11	175,00	37,50
	Otros ingenieros superiores (excepto agropecuarios)	1.339	92,39	21,51
Profesiones asociadas a titulaciones de segundo y tercer ciclo en ciencias naturales y sanidad				
	Biólogos, botánicos, zoólogos y asimilados	616	138,76	9,22
	Patólogos, farmacólogos y asimilados	72	213,04	44,00
	Agrónomos y asimilados	207	75,42	9,52
	Odontólogos	329	140,15	41,20
	Veterinarios	329	10,40	0,30
	Otros profesionales de nivel superior de la sanidad	149	93,51	23,14
Profesiones asociadas a titulaciones de segundo y tercer ciclo universitario en la enseñanza				
	Profesores de universidades y otros centros de enseñanza superior	4.298	652,71	19,52
	Especialistas en métodos didácticos y pedagógicos	1.156	250,30	5,09

Subgrupo Principal de Ocupación	Grupo Primario de Ocupaciones	Contratos	% mensual	% interanual
	Otros diversos profesionales de la enseñanza	14.785	406,34	13,34
Profesionales del derecho				
	Abogados	741	147,00	9,29
	Otros diversos profesionales del derecho	466	200,65	32,76
Profesionales en organización de empresas, en las ciencias sociales y humanas asociadas a titulaciones de segundo y tercer ciclo universitario				
	Profesionales de nivel superior en contabilidad	1.000	426,32	56,01
	Profesionales de nivel superior de la publicidad y de las relaciones públicas	554	113,08	18,63
	Otros profesionales de nivel superior en organización y administración de empresas	1.276	122,69	20,15
	Filósofos, historiadores y profesionales en ciencias políticas	132	214,29	23,36
	Filólogos, intérpretes y traductores	916	70,58	38,79
	Psicólogos	1.353	124,38	7,13
Escritores, artistas y otras profesiones asociadas a titulaciones de segundo y tercer ciclo universitario y afines				
	Escultores, pintores artistas y asimilados	293	47,24	16,27
	Actores y directores de cine, radio, televisión. y de teatro y asimilados	8.764	10,84	40,27
	Archiveros y conservadores de museos	183	28,87	24,49
Técnicos de las ciencias físicas, químicas e ingenierías				
	Técnicos de ciencias físicas y químicas	180	200,00	76,47
	Técnicos en electricidad	2.778	28,91	4,24
	Técnicos en electrónica y telecomunicaciones	1.372	62,17	36,38
	Técnicos en metalurgia y minas	613	47,36	58,40
	Programadores de aplicaciones informáticas y controladores de equipos informáticos	2.302	58,98	33,76
	Controladores de robots industriales	17	30,77	41,67
	Fotógrafos y operadores de equipos de grabación de imagen y sonido	4.730	49,83	39,49
	Operadores de equipos de radio y televisión y de telecomunicación	2.381	46,88	39,89
	Otros operadores de equipos ópticos y electrónicos	275	55,37	59,88
	Técnicos de seguridad en el trabajo	488	52,50	9,91
	Técnicos en el control de calidad	805	47,44	0,25
Otros técnicos. y profesionales de apoyo				
	Consignatarios	16	128,57	23,08
	Gestores de aduanas	13	1.200,00	8,33
	Técnicos especialistas de la policía	5	400,00	25,00
	Detectives privados	10	42,86	42,86
	Educadores sociales	4.461	75,98	3,07
	Decoradores y diseñadores artísticos	1.207	83,43	3,69
	Locutores de radio, televisión y otros presentadores	661	96,14	63,21
	Deportistas y profesionales similares	9.308	76,22	5,76
Empleados en servicios contables, financieros y de servicios de apoyo a la producción y al transporte				
	Empleados de control de abastecimientos e inventario	2.790	33,62	16,74
	Empleados de oficina de servicios de producción	2.114	57,06	7,97
Empleados de bibliotecas, servicios de correos y asimilados				
	Empleados de bibliotecas y archivos	255	43,26	21,43
	Empleados de servicios de correos (excepto empleados de ventanilla)	6.904	4,59	2,69
	Agentes de encuestas	3.410	143,57	10,57
	Correctores de imprenta y asimilados	52	100,00	44,44
Auxiliares administrativos sin tareas de atención al público no clasificados anteriormente				
	Auxiliares administrativos sin tareas de atención al público no clasificados anteriormente	10.731	41,55	0,81
Auxiliares administrativos con tareas de atención al público no clasificados anteriormente				

Subgrupo Principal de Ocupación	Grupo Primario de Ocupaciones	Contratos	% mensual	% interanual
	Auxiliares administrativos con tareas de atención al público no clasificados anteriormente	18.225	54,51	5,10
Empleados de trato directo con el público en agencias de viajes, recepcionistas y telefonistas				
	Empleados de agencias de viajes	696	76,65	27,94
	Recepcionistas en establecimientos distintos de oficinas	7.959	35,33	5,56
	Telefonistas	9.611	80,73	5,41
Cajeros, taquilleros y otros empleados asimilados en trato directo con público				
	Cajeros, taquilleros (excepto bancos y correos)	7.055	9,58	8,29
Trabajadores de los servicios de restauración				
	Cocineros y otros preparadores de comidas	30.083	30,64	10,10
	Camareros, bármanes y asimilados	111.012	25,70	10,90
	Jefes de cocineros, de camareros y asimilados	1.295	43,57	15,21
Trabajadores de los servicios personales				
	Auxiliares de enfermería de atención primaria	1.594	9,03	2,18
	Otros empleados en el cuidado de personas y asimilados	8.995	33,42	6,98
	Peluqueros, especialistas en tratamiento de belleza y trabajadores asimilados	7.544	61,71	0,49
	Guías y azafatas de tierra	11.744	67,03	5,69
	Mayordomos, ecónomos y asimilados	288	2,13	2,49
	Ayudas de cámara y asimilados	593	27,53	0,68
	Otros diversos trabajadores de servicios personales	3.957	19,98	5,86
Dependientes de comercio y asimilados				
	Modelos de moda, arte y publicidad	688	69,04	47,32
	Encargado de sección dentro de un comercio y asimilados	1.392	35,15	3,03
	Dependientes y exhibidores en tiendas, almacenes, quioscos y mercados	75.364	20,94	10,95
Pescadores y trabajadores cualificados en actividades piscícolas				
	Pescadores por cuenta ajena de altura	854	25,96	18,45
Soldadores, chapistas, montadores de estructuras metálicas, herreros, elaboradores de herramientas y asimilados				
	Moldeadores y macheros	116	792,31	274,19
	Montadores de estructuras metálicas	5.432	22,90	0,20
	Montadores y empalmadores de cables	388	25,97	24,76
	Herreros y forjadores	476	36,39	11,74
	Trabajadores de la fabricación de herramientas, mecánicos y ajustadores, modelistas, matriceros y asimilados	1.010	49,85	21,39
	Ajustadores operadores de máquinas-herramienta	494	36,84	6,47
	Pulidores de metales y afiladores de herramientas	84	170,97	52,73
Mecánicos y ajustadores de maquinaria y equipos eléctricos y electrónicos				
	Mecánicos y reparadores de equipos eléctricos	1.872	34,87	6,06
	Ajustadores y reparadores de equipos electrónicos	1.385	47,34	14,75
	Instaladores y reparadores de equipos telefónicos y telegráficos	556	63,05	13,93
	Instaladores y reparadores de líneas eléctricas	897	14,27	0,34
Mecánicos de precisión en metales, trabajadores de artes gráficas, ceramistas, vidrieros y artesanos de la madera, textil y cuero				
	Joyeros, orfebres y plateros	51	183,33	18,60
	Grabadores imprenta y trabajadores asimilados	246	75,71	9,82
	Trabajadores de los laboratorios fotográficos y asimilados	212	32,50	211,76
	Encuadernadores y asimilados	115	43,75	12,75
	Trabajadores de la cerámica, alfareros y asimilados	174	48,72	10,13
	Sopladores, modeladores, laminadores, cortadores y pulidores de vidrio	47	51,61	46,88
	Grabadores de vidrio	16	166,67	128,57
	Artisanos en madera y materiales similares	60	400,00	9,09
	Artisanos en tejidos, cueros y materiales similares	209	74,17	88,29

Subgrupo Principal de Ocupación	Grupo Primario de Ocupaciones	Contratos	% mensual	% interanual
Trabajadores que tratan la madera, ebanistas, trabajadores de la industria textil, confección, piel, cuero, calzado y asimilados				
	Trabajadores del tratamiento de la madera y del corcho	525	56,72	45,03
	Ebanistas y trabajadores asimilados	500	156,41	17,10
	Preparadores de fibra	95	126,19	115,91
	Tejedores con telares artesanos o de tejidos de punto y asimilados	85	165,63	19,72
	Peleteros y trabajadores asimilados	18	100,00	12,50
	Patronistas y cortadores de tela, cuero y piel (excepto calzado, marroquinería y guantería de piel)	163	158,73	13,99
	Zapateros, marroquinos y guantería piel	1.689	229,88	60,86
Jefes de equipo y encargados en instalaciones industriales fijas				
	Encargados en instalaciones mineras	4	300,00	100,00
	Encargados de taller de madera y jefes de equipo en la fabricación de papel	40	344,44	110,53
	Jefes de equipo en instalaciones de producción de energía y asimilados	65	103,13	44,44
	Jefes de equipo de operadores de robots industriales	11	120,00	83,33
Operadores de instalaciones industriales fijas y asimilados				
	Operadores en instalaciones mineras	78	14,71	44,44
	Sondistas y trabajadores asimilados	173	20,14	17,69
	Operadores en instalaciones de tratamiento térmico de metales	556	66,47	144,93
	Operadores de máquinas trefiladoras y estiradoras de metales	225	43,31	18,42
	Operadores de hornos de vidriería y cerámica y de máquinas similares	487	39,14	39,54
	Operadores de serrerías, de máquinas de contrachapado y en instalaciones conexas para el tratamiento de la madera	140	169,23	6,06
	Operadores de máquinas quebrantadoras, trituradoras y mezcladoras de sustancias químicas	203	30,97	5,18
	Operadores en instalaciones de tratamiento químico térmico	105	600,00	250,00
	Operadores de refinerías de petróleo y gas natural	227	56,55	92,37
Encargado de operadores de máquinas fijas				
	Encargado de operadores de máquinas para trabajar metales	281	212,22	33,18
	Encargado de operadores de máquinas para fabricar productos químicos	34	183,33	30,77
	Encargado de operadores de máquinas para fabricar productos de caucho y de material plástico	40	110,53	14,29
	Encargado de operadores de máquinas para fabricar productos de madera	13	225,00	62,50
	Jefes de taller de imprenta, encuadernación y fabricación de productos de papel	28	366,67	12,00
	Encargado de operadores de máquinas para fabricar productos textiles y artículos de piel y cuero	93	158,33	57,63
Operadores máquinas fijas				
	Operadores de máquinas-herramienta	3.334	40,08	21,41
	Operadores de máquinas pulidoras, galvanizadoras y recubridoras de metales	279	60,34	46,07
	Operadores de máquinas para fabricar accesorios fotográficos y cinematográficos	11	120,00	22,22
	Otros operadores de máquinas para fabricar productos químicos	480	8,35	24,03
	Operadores de máquinas para imprimir	897	38,43	41,93
	Operadores de máquinas para encuadernar	97	27,63	11,49
	Operadores de máquinas para fabricar productos de papel y cartón	3.261	12,33	48,43
	Operadores de máquinas de preparar fibras, hilar y devanar	311	159,17	22,44
	Operadores de telares y otras máquinas tejedoras	217	146,59	15,43

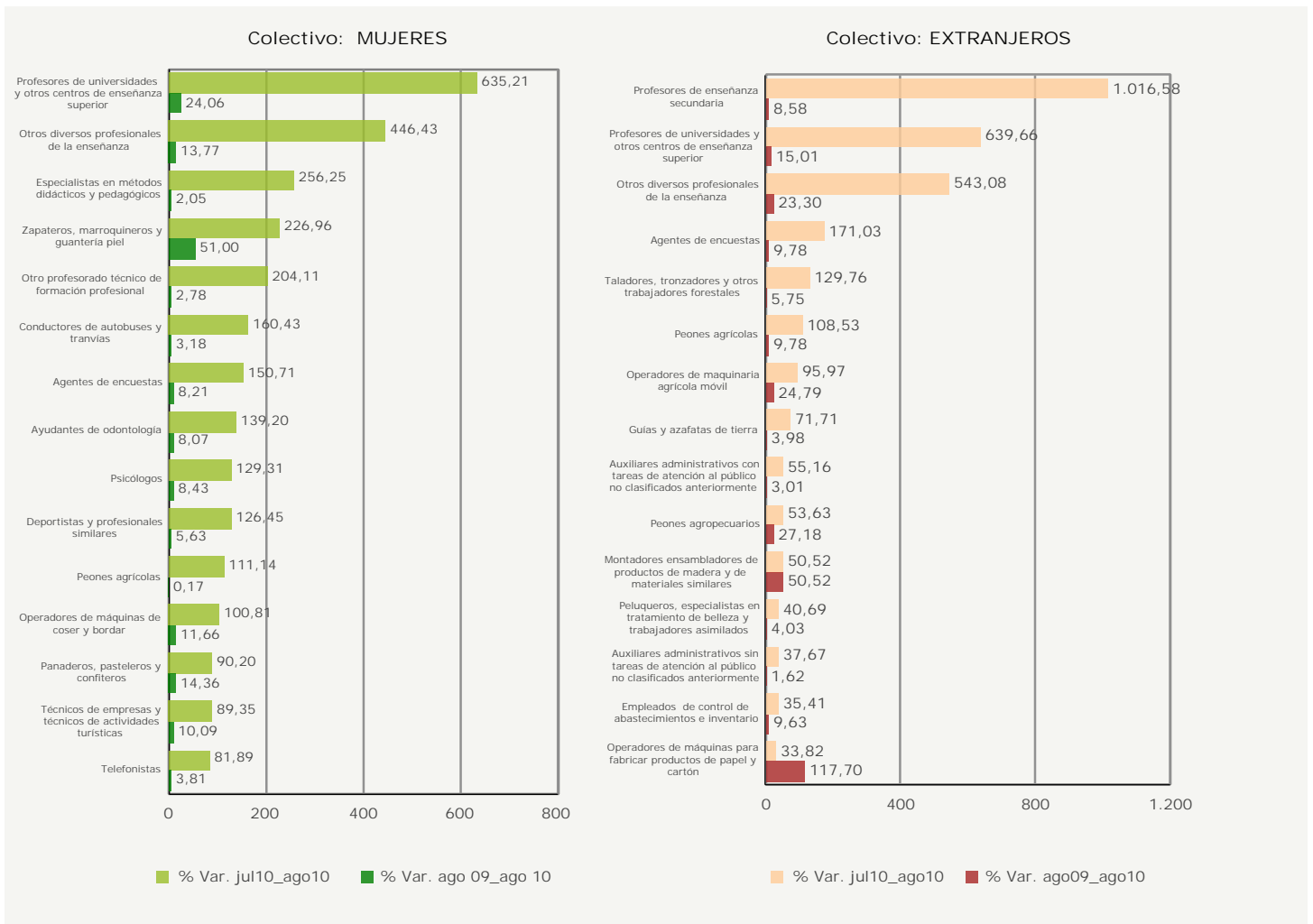
Subgrupo Principal de Ocupación	Grupo Primario de Ocupaciones	Contratos	% mensual	% interanual
	Operadores de máquinas de coser y bordar	1.117	101,26	10,59
	Operadores de máquinas para blanquear, teñir, limpiar y tintar	364	41,63	0,55
	Operadores de máquinas para tratar pieles y cuero	33	266,67	200,00
	Operadores de máquinas para la fabricación del calzado, marroquinería y guantería de piel	716	222,52	18,35
	Otros operadores de máquinas para fabricar productos textiles y artículos de piel y cuero	208	85,71	2,46
	Operadores de máquinas para elaborar productos derivados de carne, pescado y marisco	294	36,11	0,34
	Operadores de máquinas para tratar la leche y elaborar productos lácteos y de heladería	152	16,92	87,65
	Operadores de máquinas para elaborar productos de panadería, repostería, artículos de chocolate y productos a base de cereales	1.107	59,51	5,23
	Operadores de máquinas para elaborar productos derivados de frutas, verduras y frutos secos	692	26,97	5,17
	Operadores de máquinas para elaborar té, café y cacao	105	41,89	150,00
	Operadores de máquinas para elaborar bebidas alcohólicas y no alcohólicas, excepto jugos de frutas	522	35,58	32,49
Montadores y ensambladores				
	Montadores de maquinaria mecánica	1.579	14,17	2,73
	Montadores de maquinaria eléctrica	530	24,41	2,32
	Montadores de equipos electrónicos	1.293	18,30	2,38
	Ensambladores de productos metálicos, de caucho y de plástico	521	74,25	52,34
	Montadores ensambladores de productos de madera y de materiales similares	1.143	67,84	28,28
	Montadores de productos de cartón, textiles y materiales afines	405	125,00	38,70
	Montadores ensambladores de productos mixtos	842	64,13	18,26
	Otros montadores y ensambladores	3.488	35,72	13,91
Conductores de vehículos para el transporte urbano o por carretera				
	Taxistas y conductores de automóviles y furgonetas	9.213	20,59	3,12
	Conductores de autobuses y tranvías	8.150	110,81	8,05
	Conductores de camiones	16.757	20,57	1,96
Conserjes de edificios, limpiacristales y vigilantes				
	Vigilantes, guardianes y asimilados	11.029	23,33	7,29
Otros trabajadores no cualificados en otros servicios				
	Mozos de equipaje y asimilados	6.677	33,75	26,75
Peones agropecuarios y de la pesca				
	Peones agrícolas	171.334	100,18	9,84
	Peones agropecuarios	4.559	45,24	13,61
	Peones de la pesca y de la caza	184	6,98	43,75
Peones de las industrias manufactureras				
	Peones de industrias manufactureras	79.396	25,34	8,86
Peones del transporte y descargadores				
	Peones del transporte y descargadores	39.075	13,11	5,05

Tendencia mensual en el empleo de los principales colectivos del Mercado de Trabajo

% de variación de los contratos mes a mes

% variación mensual	Total	Hombres	Mujeres	<30 años	>45 años	Extranjeros	Personas con Discap.	Dem. L.D. (*)
OCTUBRE DE 2009	0,23	-0,88	1,45	-0,01	-1,16	1,19	3,77	12,10
NOVIEMBRE DE 2009	-11,34	-8,83	-14,00	-11,92	-10,17	-13,48	-9,02	-2,12
DICIEMBRE DE 2009	-5,51	-6,94	-3,90	-3,77	-3,89	-11,27	-8,13	-12,75
ENERO DE 2010	-7,66	-3,30	-12,43	-15,21	-3,05	-5,67	-5,39	-11,85
FEBRERO DE 2010	-2,11	-2,24	-1,95	-0,92	-4,10	1,17	-3,94	13,74
MARZO DE 2010	15,65	14,53	17,01	17,94	12,42	15,15	16,84	21,38
ABRIL DE 2010	-9,32	-8,69	-10,05	-9,65	-9,15	-9,10	-7,82	-2,12
MAYO DE 2010	9,60	9,87	9,28	12,32	7,72	11,51	12,68	17,42
JUNIO DE 2010	9,77	9,54	10,05	17,15	4,33	4,46	12,68	21,63
JULIO DE 2010	7,70	5,95	9,80	12,69	4,13	1,26	11,03	26,66
AGOSTO DE 2010	-27,72	-25,58	-30,19	-33,81	-20,99	-22,89	-29,14	-38,99
SEPTIEMBRE DE 2010	37,63	32,76	43,63	33,71	39,44	41,49	31,58	26,98

(*) Demandantes Larga Duración (> 365 días)

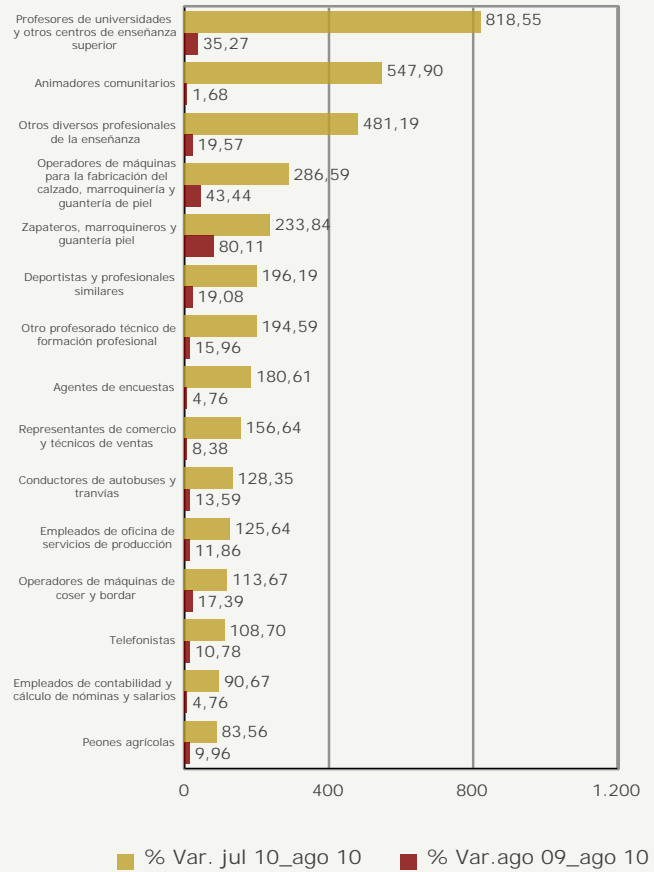


Variación de la contratación por COLECTIVOS

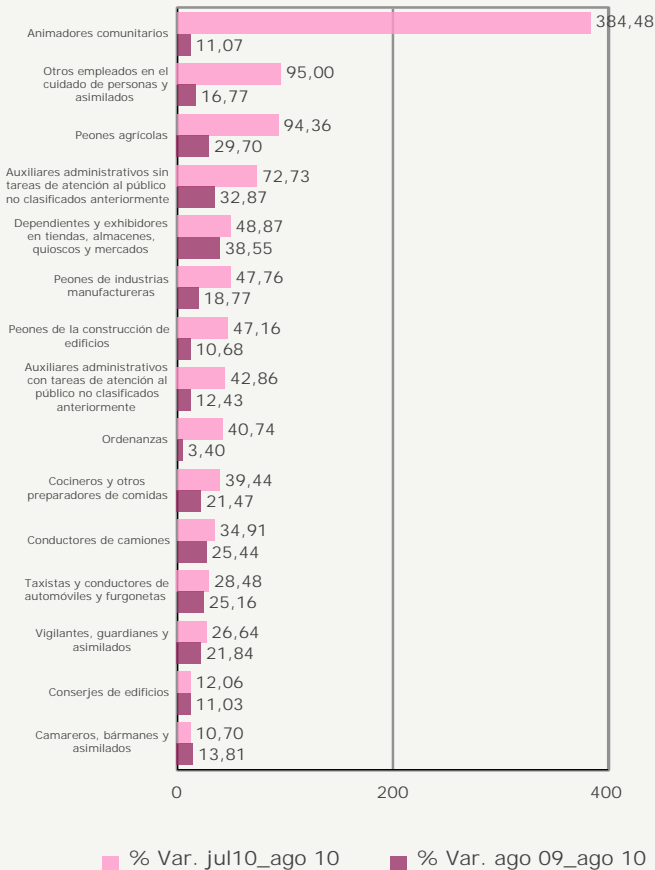
Colectivo: JÓVENES MENORES DE 30 AÑOS



Colectivo: PERSONAS MAYORES DE 45 AÑOS



Colectivo: PERSONAS CON DISCAPACIDAD



Colectivo: DEMANDANTES LARGA DURACIÓN

